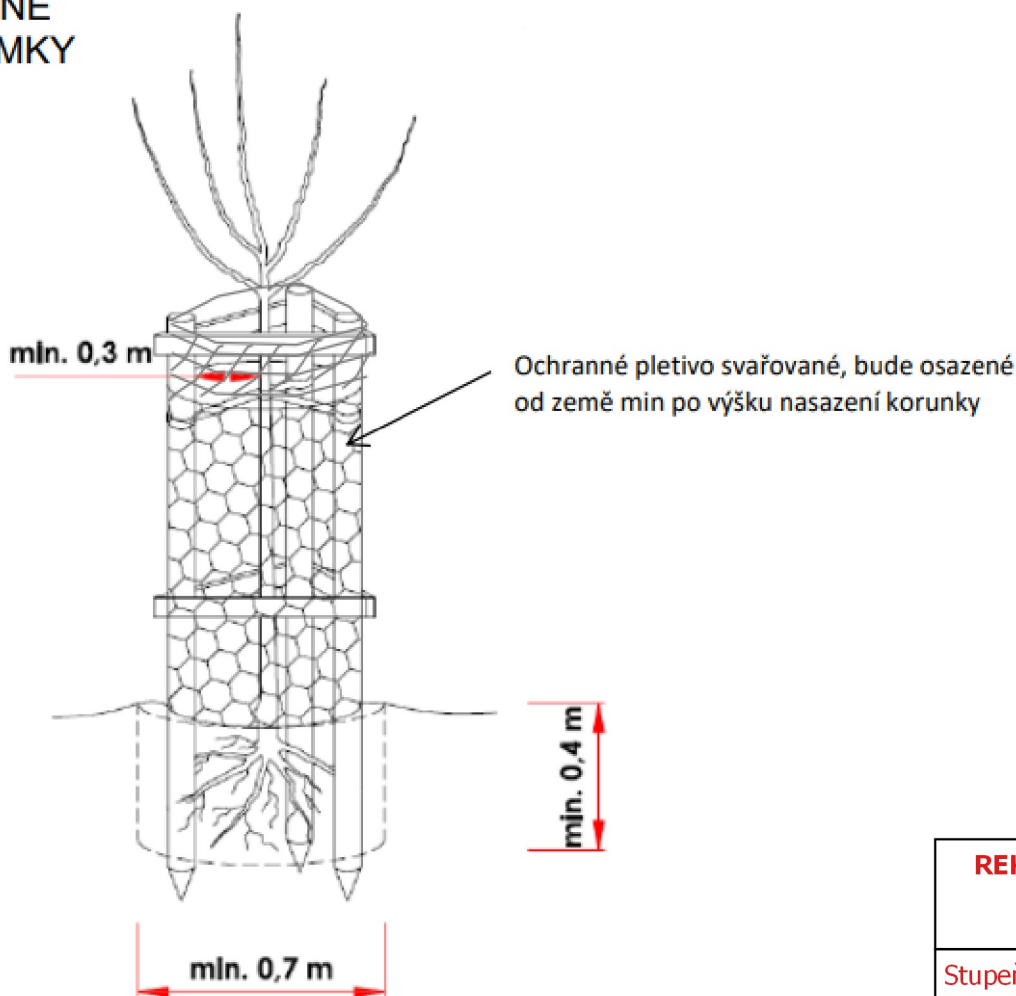


OVOCNÉ STROMKY



Legenda:

vedení inž. sítí

omezení

Návrh výsadeb:

- jabloň
- švestka
- třešeň

Stávající stromy:

- k ošetření
- bez zásahu
- NESOUHLAS

Zapojený porost:

- k ošetření
- bez zásahu
- NESOUHLAS

REKONSTRUKCE VYBRANÝCH ALEJÍ LIBERECKÉHO KRAJE: KOMUNIKACE č. III/28727

ARR - AGENTURA REGIONÁLNÍHO
ROZVOJE, spol. s r.o.
U Jezu 525/4, 460 01 Liberec
www.arr-nisa.cz



Stupeň dokumentace:
REALIZAČNÍ, VZ

Objednatel:
Krajská správa silnic Libereckého
kraje, příspěvková organizace

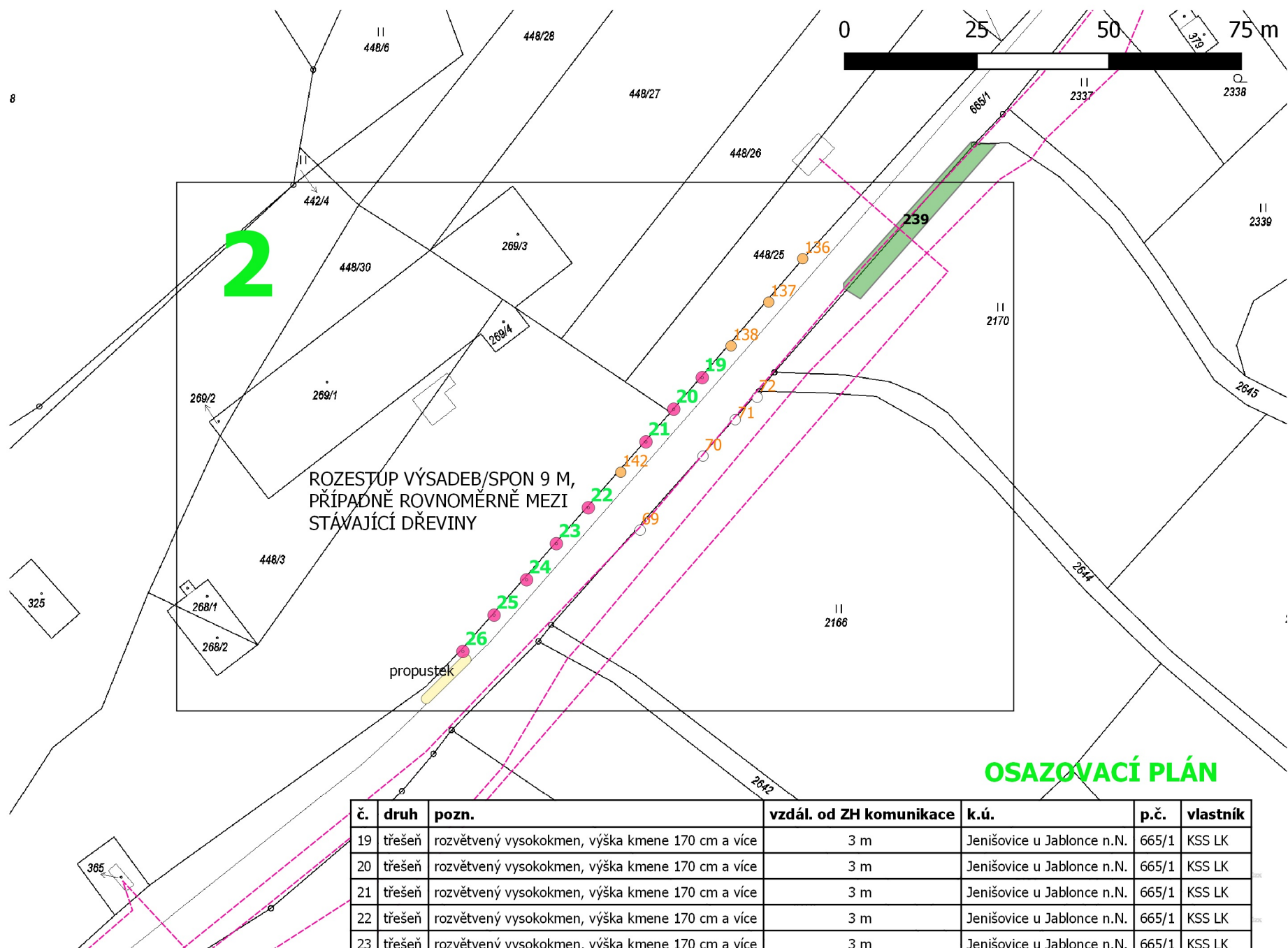
Obsah: OSAZOVACÍ PLÁN - KN

Příloha: 2.5.3

Měřítko: 1 : 1 000

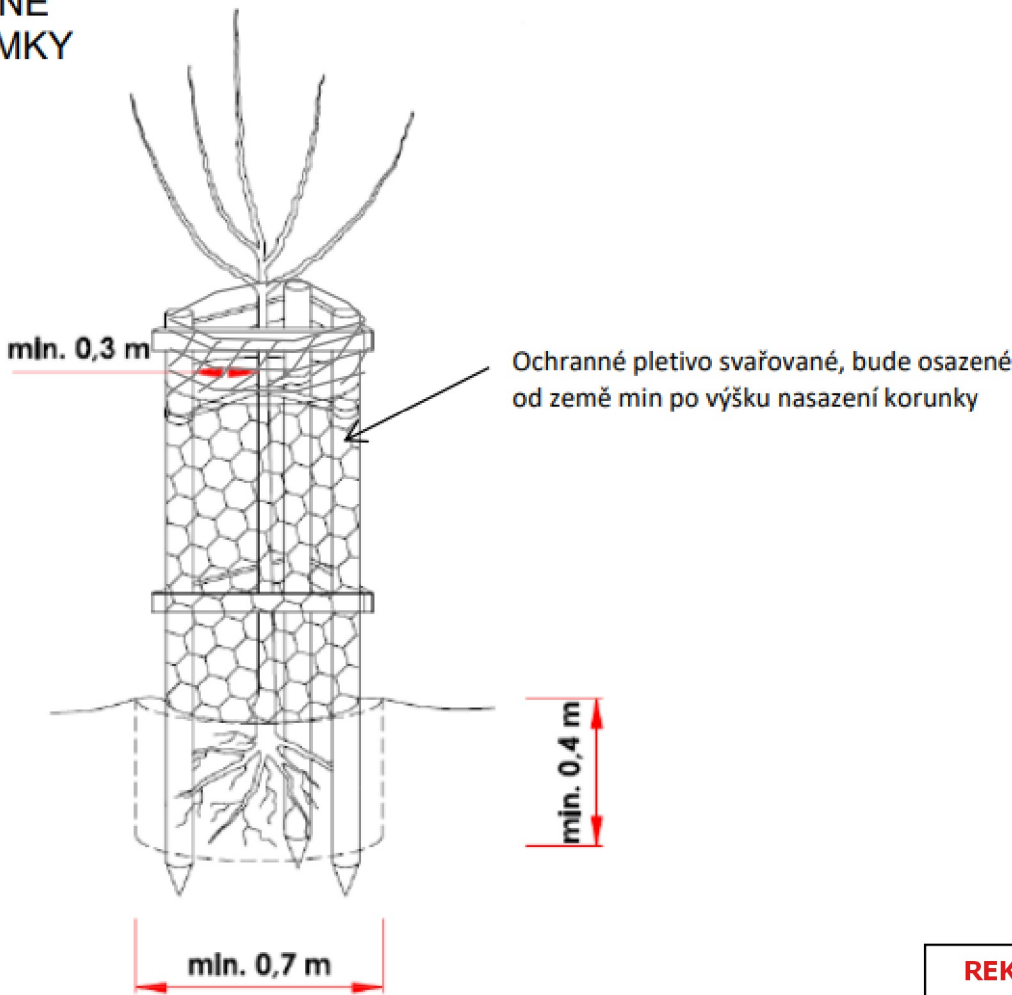
Datum:
6/2022

Autor:
Ing. Miluše Portlová, DiS.



č.	druh	pozn.	vzdál. od ZH komunikace	k.ú.	p.č.	vlastník
19	třešeň	rozvětvený vysokokmen, výška kmene 170 cm a více	3 m	Jenišovice u Jablonce n.N.	665/1	KSS LK
20	třešeň	rozvětvený vysokokmen, výška kmene 170 cm a více	3 m	Jenišovice u Jablonce n.N.	665/1	KSS LK
21	třešeň	rozvětvený vysokokmen, výška kmene 170 cm a více	3 m	Jenišovice u Jablonce n.N.	665/1	KSS LK
22	třešeň	rozvětvený vysokokmen, výška kmene 170 cm a více	3 m	Jenišovice u Jablonce n.N.	665/1	KSS LK
23	třešeň	rozvětvený vysokokmen, výška kmene 170 cm a více	3 m	Jenišovice u Jablonce n.N.	665/1	KSS LK
24	třešeň	rozvětvený vysokokmen, výška kmene 170 cm a více	3 m	Jenišovice u Jablonce n.N.	665/1	KSS LK
25	třešeň	rozvětvený vysokokmen, výška kmene 170 cm a více	3 m	Jenišovice u Jablonce n.N.	665/1	KSS LK
26	třešeň	rozvětvený vysokokmen, výška kmene 170 cm a více	3 m	Jenišovice u Jablonce n.N.	665/1	KSS LK

OVOCNÉ STROMKY



- Legenda:**
- vedení inž. sítí
 - omezení
- Návrh výsadeb:**
- jabloň
 - švestka
 - třešeň
- Stávající stromy:**
- k ošetření
 - bez zásahu
 - NESOUHLAS
- Zapojený porost:**
- k ošetření
 - bez zásahu
 - NESOUHLAS

REKONSTRUKCE VYBRANÝCH ALEJÍ LIBERECKÉHO KRAJE: KOMUNIKACE č. III/28727		ARR - AGENTURA REGIONÁLNÍHO ROZVOJE, spol. s r.o. U Jezu 525/4, 460 01 Liberec www.arr-nisa.cz			
Stupeň dokumentace: REALIZAČNÍ, VZ		Objednatel: Krajská správa silnic Libereckého kraje, příspěvková organizace			
Obsah: OSAZOVACÍ PLÁN - KN		Datum: 6/2022		Autor: Ing. Miluše Portlová, DiS.	
Příloha: 2.5.3	Měřítko: 1 : 1 000				

2242

[illegible]

Legenda:

vedení inž. sítí

 omezení

Návrh výsadeb:

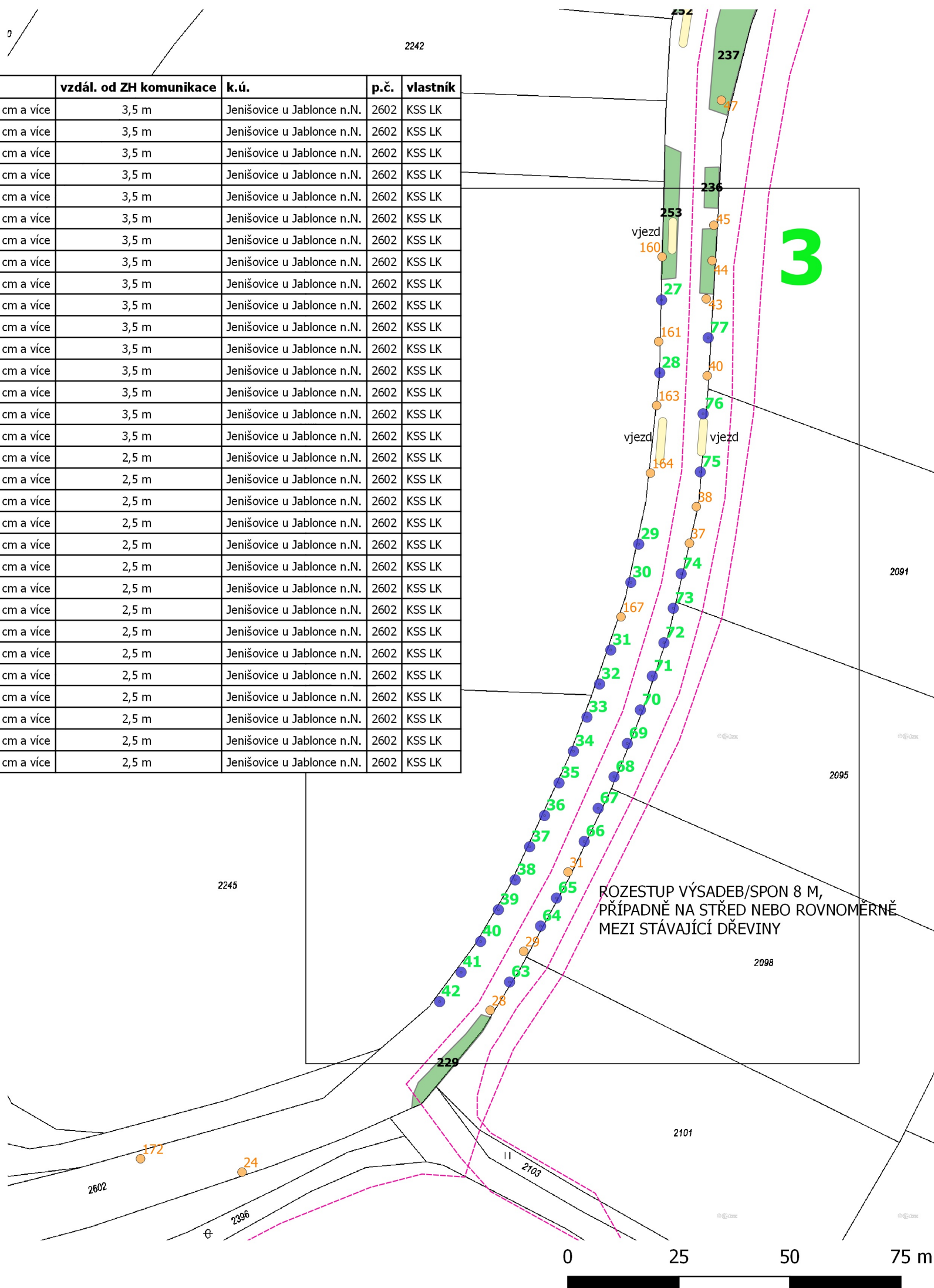
-  jabloň
-  švestka
-  třešeň

Stávající stromy:

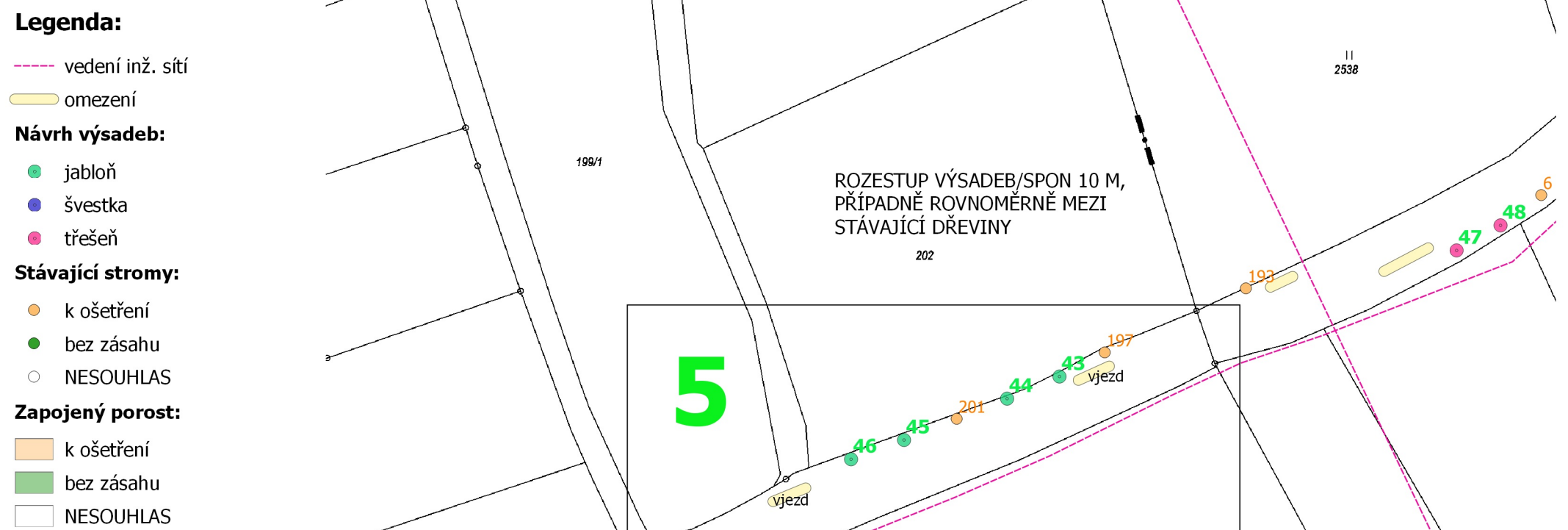
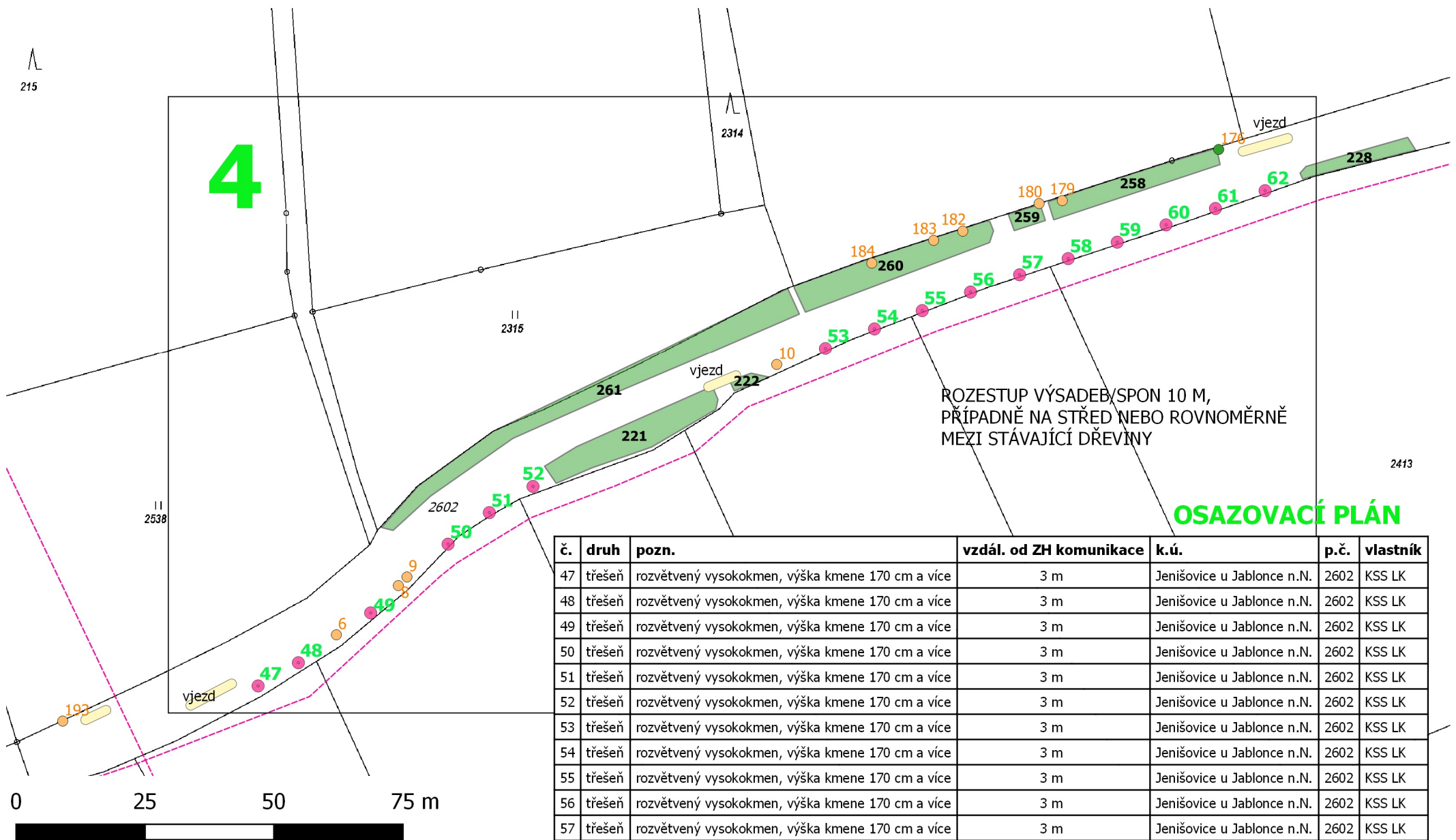
- ☒ k ošetření
- ☒ bez zásahu
- ☐ NESOUHLAS

Zapojený porost:

- ☐ k ošetření
 - ☐ bez zásahu
 - ☐ NESOUHLAS



REKONSTRUKCE VYBRANÝCH ALEJÍ LIBERECKÉHO KRAJE: KOMUNIKACE č. III/28727		ARR - AGENTURA REGIONÁLNÍHO ROZVOJE, spol. s r.o. U Jezu 525/4, 460 01 Liberec www.arr-nisa.cz		
Stupeň dokumentace: REALIZAČNÍ, VZ		Objednatel: Krajská správa silnic Libereckého kraje, příspěvková organizace		
Obsah: OSAZOVACÍ PLÁN - KN		Datum: 6/2022	Autor: Ing. Miluše Portlová, DiS.	
Příloha: 2.5.3	Měřítko: 1 : 1 000			



OSAZOVACÍ PLÁN

č.	druh	pozn.	vzdál. od ZH komunikace	k.ú.	p.č.	vlastník
43	jabloň	rozzvětvený vysokokmen, výška kmene 170 cm a více	3 m	Paceřice	613/1	KSS LK
44	jabloň	rozzvětvený vysokokmen, výška kmene 170 cm a více	3 m	Paceřice	613/1	KSS LK
45	jabloň	rozzvětvený vysokokmen, výška kmene 170 cm a více	3 m	Paceřice	613/1	KSS LK
46	jabloň	rozzvětvený vysokokmen, výška kmene 170 cm a více	3 m	Paceřice	613/1	KSS LK

REKONSTRUKCE VYBRANÝCH ALEJÍ LIBERECKÉHO KRAJE: KOMUNIKACE č. III/28727		ARR - AGENTURA REGIONÁLNÍHO ROZVOJE, spol. s r.o. U Jezu 525/4, 460 01 Liberec www.arr-nisa.cz	
Stupeň dokumentace: REALIZAČNÍ, VZ		Objednatel: Krajská správa silnic Libereckého kraje, příspěvková organizace	
Obsah: OSAZOVACÍ PLÁN - KN		Datum: 6/2022	Autor: Ing. Miluše Portlová, DiS.
Příloha: 2.5.3	Měřítko: 1 : 1 000		